

BRASS

黄銅製品



ねじ込み式ボールバルブ

BSN

Screw-end Ball Valve

製品種別：ねじ込み式ボール弁

Category : Screw-end Ball Valve

サイズ
Size 8A~50A

接続規格
Connection Rc

主要流体名
Main Fluid W. O. G.

適用法規等
Applicable Regulation

仕様 Specification

設計圧力
Design Pressure 2.1MPa

設計温度
Design Temp. -10~70°C

耐圧試験圧力
Hydrostatic Testing Pressure

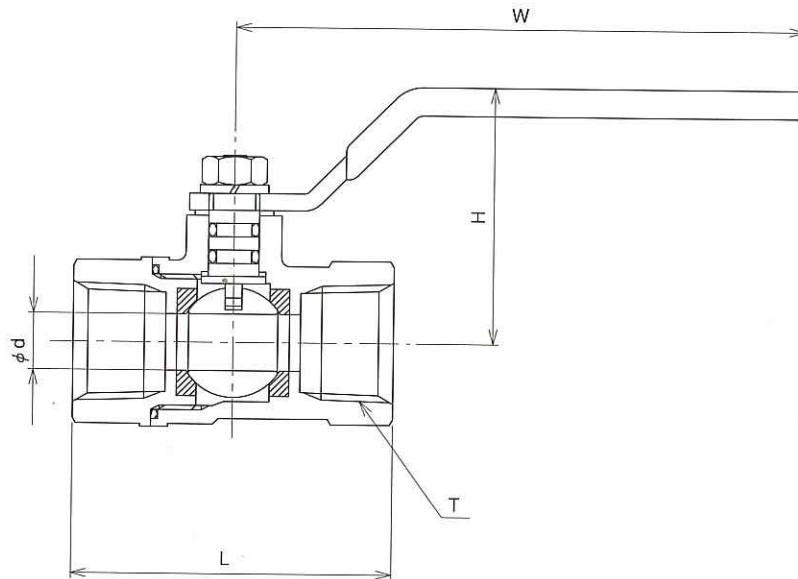
気密試験圧力
Leakage Testing Pressure

W.O.G. 配管用ボールバルブです。

材質 Material

Body	C3771B	Hand Wheel	SUS304
Seat Packing	PTFE		
Stem	C3604B		
Ball	C3604B		

サイズ (Size)	T	d	L	H	W	重量 Weight	製品コード Code
8A	Rc1/4	6	40	29	58	0.15 kg	BSN-00-08
10A	Rc3/8	8	45	34	67	0.15 kg	BSN-00-10
15A	Rc1/2	10	57	45	81	0.25 kg	BSN-00-15
20A	Rc3/4	15	61	48	81	0.3 kg	BSN-00-20
25A	Rc1	20	73	55	118	0.6 kg	BSN-00-25
32A	Rc1 1/4	25	83	63	132	0.8 kg	BSN-00-32
40A	Rc1 1/2	32	96	68	132	1.3 kg	BSN-00-40
50A	Rc2	40	108	78	143	2.1 kg	BSN-00-50



STEEL 鉄鋼製品



ダクタイル製フルボアボールバルブ

DB-280

Ductile Iron Full Bore Ball Valve

製品種別：ボール弁

Category : Ball Valve

サイズ Size 15A ~ 100A

接続規格 Connection JIS 20K RF

主要流体名 Main Fluid LPG

適用法規等 Applicable Regulation

認定品

仕様 Specification

設計圧力 Design Pressure 2.35MPa

設計温度 Design Temp. -5~150°C

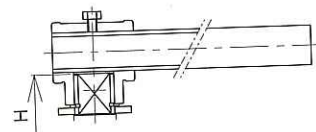
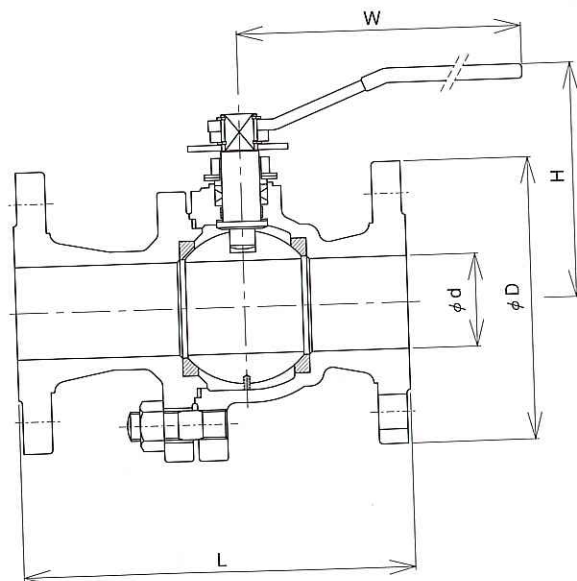
耐圧試験圧力 Hydrostatic Testing Pressure 3.9MPa

気密試験圧力 Leakage Testing Pressure 2.35MPa

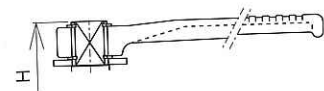
材質 Material

Body	FCD-S	Body Cap	FCD-S
Seat Ring	PTFE	Gland packing	PTFE
Stem	SUS304		
Ball	SUS304 or SCS13		

サイズ (Size)	d	D	L	H	W	重量 Weight	製品コード Code
15A	15	95	140	92	130	2.8 kg	DB-280-00-015
20A	20	100	152	98	130	3.6 kg	DB-280-00-020
25A	25	125	165	107	160	5.1 kg	DB-280-00-025
40A	38	140	190	122	230	8.4 kg	DB-280-00-040
50A	51	155	216	130	230	12.0 kg	DB-280-00-050
65A	64	175	241	154	400	22.0 kg	DB-280-00-065
80A	76	200	283	163	400	27.5 kg	DB-280-00-080
100A	102	225	305	182	700	31.0 kg	DB-280-00-100
150A	152	305	403	273	1100	62.0 kg	DB-280-00-150



100A



65A・80A

S

STEEL 鉄鋼製品



ダクタイル製フルボアボールバルブ

DB-281

Ductile Iron Full Bore Ball Valve

製品種別：ボール弁

Category : Ball Valve

サイズ Size	15A~200A
-------------	----------

接続規格 Connection	JIS 10K RF
--------------------	------------

主要流体名 Main Fluid	LPG
---------------------	-----

適用法規等 Applicable Regulation	認定品
--------------------------------	-----

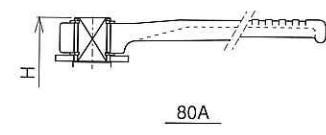
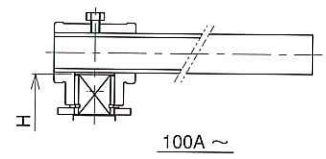
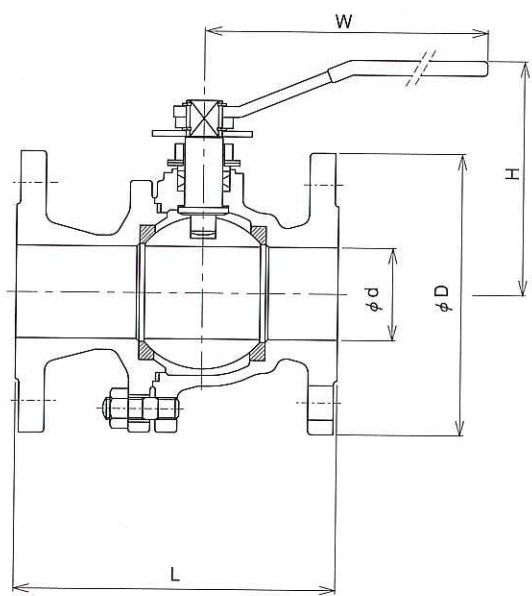
仕様 Specification

設計圧力 Design Pressure	1.2MPa	設計温度 Design Temp.	-5~150℃
耐圧試験圧力 Hydrostatic Testing Pressure	2.0MPa	気密試験圧力 Leakage Testing Pressure	1.2MPa

材質 Material

Body	FCD-S	Body Cap	FCD-S
Seat Ring	PTFE	Gland packing	PTFE
Stem	SUS304		
Ball	SUS304 or SCS13		

サイズ (Size)	d	D	L	H	W	重量 Weight	製品コード Code
15A	15	95	108	92	130	2.2 kg	DB-281-00-015
20A	20	100	117	98	130	2.8 kg	DB-281-00-020
25A	25	125	127	107	160	3.9 kg	DB-281-00-025
40A	38	140	165	122	230	7.0 kg	DB-281-00-040
50A	51	155	178	130	230	9.3 kg	DB-281-00-050
65A	76	175	203	163	400	21.3 kg	DB-281-00-065
80A	76	185	203	163	400	21.3 kg	DB-281-00-080
100A	102	210	229	182	700	29.0 kg	DB-281-00-100
150A	152	280	394	273	1100	80.0 kg	DB-281-00-150
200A	203	330	457	360	1500	140 kg	DB-281-00-200



S

STEEL 鉄鋼製品



鋳鋼製フルボアボールバルブ

Cast Steel Full Bore Ball Valve

製品種別：ボール弁

Category: Ball Valve

BFV-209N

サイズ Size 15A ~ 100A

接続規格 Connection JIS 20K RF

主要流体名 Main Fluid LPG, NH₃, Fluoro Carbon, etc.

適用法規等 Applicable Regulation

認定品

仕様 Specification

設計圧力 Design Pressure 2.4MPa

設計温度 Design Temp. -5~150℃

耐圧試験圧力 Hydrostatic Testing Pressure 3.9MPa

気密試験圧力 Leakage Testing Pressure 2.4MPa

バルク容器用に使用される場合は、附属品検査合格品となります。

材質 Material

Body	SCPH2 or S25C	Body Cap	SCPH2 or S25C
Seat Ring	PTFE	Gland packing	PTFE
Stem	SUS304		
Ball	SUS304 or SCS13		

サイズ (Size)	d	D	L	H	W	重量 Weight	製品コード Code
15A	15	95	140	92	130	2.5 kg	BFV-209N-00-015
20A	20	100	152	98	130	3.6 kg	BFV-209N-00-020
25A	25	125	165	107	160	5 kg	BFV-209N-00-025
40A	38	140	190	122	230	11 kg	BFV-209N-00-040
50A	51	155	216	130	230	13.3 kg	BFV-209N-00-050
65A	64	175	241	154	400	27.0 kg	BFV-209N-00-065
80A	76	200	283	163	400	30.6 kg	BFV-209N-00-080
100A	102	225	305	182	700	50.0 kg	BFV-209N-00-100
150A	152	305	403	723	1100	120.0 kg	BFV-209N-00-150

